

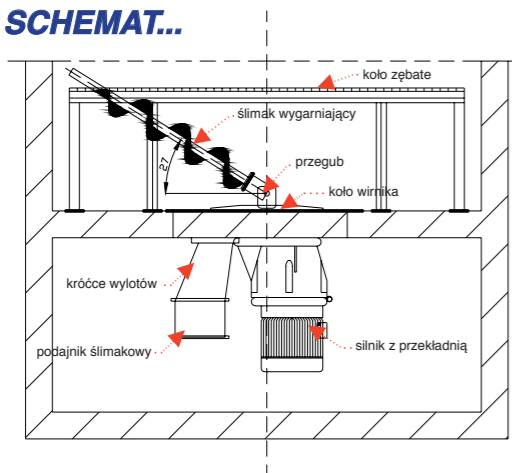
WYGARNIACZ ŚLIMAKOWY



Wygarniacz ślimakowy służy do opróżniania silosów z suchego materiału. Urządzenie montuje się na dnie urządzenia magazynowego, ewentualnie wstawia się je pod dodatkowym dnem silosu. Urządzenie jest wyrobem firmy ELBH-CZ Tyn nad Wełtawą. Urządzenie składa się elementów metalowych wykonanych w masywnej formie, w skład którego wchodzi silnik dużej mocy wraz z reduktorem. Do płyty wygarniacza MVŠ można podłączyć dwa przenośniki ślimakowe.

Urządzenie do opróżniania służy do rozruszania oraz usuwania drewnianych odpadów z powierzchni magazynowych zakładów obróbki drewna (silosy metalowe, murowane, betonowe o przekroju okrągłym lub wielobocznym o średnicy 2000-5000 mm) i jego dalszego transportu. MVH stosuje się w zakładach, w których powstaje odpad suchy i nie jest wymagana duża wydajność opróżniania.

SCHEMAT...



DANE TECHNICZNE...

Wydajność silnika wg średnicy koła zębatego			
2000 mm	3000 mm	4500 mm	6000 mm
1,1 kW	2,2 kW	3,0 kW	4,0 kW
Dla wygarniacza o średnicy ponad 6000 mm stosuje się silnik o wydajności 5,5 kW. Ślimak wygarniający jest w położeniu 27° na kole zębatym.			

WYGARNIACZ PRZEGUBOWY

WYSOKA WYDAJNOŚĆ JAKOŚĆ WYKONANIA NIEZAWODNOŚĆ



WYGARNIACZ RUSZTOWY (PODŁOGOWY)

Mechaniczne opróżnianie rusztowe wykorzystywane jest przy opróżnianiu wewnętrznych lub zewnętrznych powierzchni magazynowych z odpadów z drewna. Dzięki swojej konstrukcji z masywnych elementów metalowych może być stosowane zarówno do mokrych oraz do suchych odpadów z drewna, lub ich kombinacji. Przesuwne ruszty mogą mieć długość aż 12 m, natomiast szerokość jest dowolna, tzn. wg zapotrzebowania klienta. Materiał można magazynować aż do wysokości 4m.



Za pomocą siłowników hydraulicznych przesuwne ruszty przemieszczają odpady z drewna do porzecznego przenośnika łańcuchowego lub ślimakowego, który przetransportuje te odpady zgodnie z ich przeznaczeniem, np. do zasilania kotłów poprzez podajnik rotacyjny współpracujący z przenośnikiem pneumatycznym. Magazyn można łatwo załadować nie tylko pneumatycznie ale także bezpośrednio z samochodu ciężarowego lub za pomocą ładowarki.



Wszystkie informacje zawarte w tym prospekcie są intelektualną i przemysłową własnością firmy ELBH Ltd. © 2014 Opracowanie graficzne Jaroslav Lunacek ml.

www.elbh.cz



ELBH-CZ s.r.o.
Havlickova 35
375 01 Tyn nad Vltavou
Česka Republika

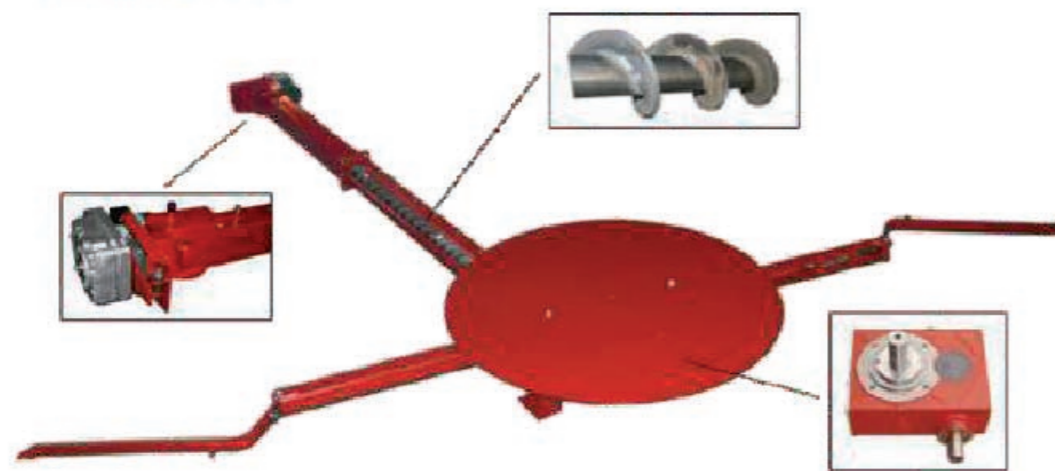
tel./fax.: +420 385 721 245
tel./fax.: +420 385 722 891
e-mail: elbh@elbh.cz
obchodni@elbh.cz
www.elbh.com
www.elbh.cz

PENNY GONDEK Sp. z o.o.
Dobroszycka 23
56-400 Oleśnica
POLSKA

tel./fax.: +48 71 398 32 10
tel./fax.: +48 71 398 32 11
e-mail: obchodni@elbh.cz
www.elbh.pl
www.penny-gondek.pl

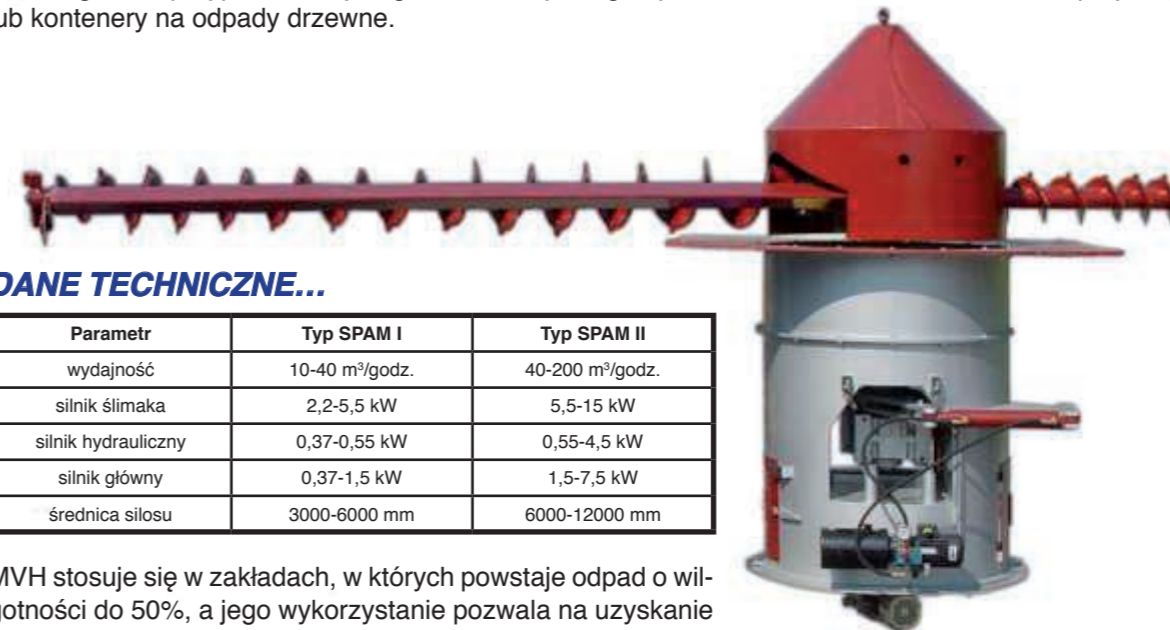


Wygarniacz przegubowy składa się z części opróżniającej oraz z przenośnika. Sama część wygarniająca to wirnik z przechylnymi ramionami umieszczonymi na podłodze powierzchni magazynowej zbiornika. Elementy transportowe to dołączony skośny przenośnik ślimakowy, wewnątrz zbiornika otwarty, natomiast na zewnątrz zbiornika zamknięty, zakończony gardzielą wysypową umożliwiającą załadunek kontenera lub urządzenia załadowczego kotła (np. kotła TSP produkcji ELBH) przystosowanego do spalania odpadów z drewna.



Wersja standardowa	Wersja wzmocniona
2 masywne przegubowe ramiona frezujące	2 masywne przegubowe ramiona frezujące
średnica silosu do 6 m	średnica silosu do 7 m
Wysokość nasypowa do 6 m – dla zrębków i trocin, a do 2,5 m – dla pelletu i brykiety	Wysokość nasypowa do 20 m
50 mm średnica wału z podajnikiem ślimakowym	60 mm średnica wału z podajnikiem ślimakowym
blacha o grubości 8 mm, spawana na całej długości	blacha o grubości 8 mm, spawana na całej długości
kanał ślimakowy 140x160 mm, grubość ścianki – 4 mm	kanał ślimakowy 220x220 mm, grubość ścianki – 5 mm
na grube zrębki, przemysłowe zrębki, brykiety, pellety, trociny	na grube zrębki, przemysłowe zrębki, brykiety, pellety, trociny
moc elektryczna 0,75-1,5 kW	moc elektryczna 0,75-1,5 kW
waga 400 kg	waga 400 kg

Praca wygarniacza hydraulicznego zapewni sprawne opróżnienie Państwa silosu. Wygarniacz hydrauliczny składa się elementów metalowych wykonanych w masywnej formie, w skład którego wchodzi silnik duże mocy wraz z reduktorem i napędem hydraulicznym. Nad rusztem opróżniającym MVH o rozmiarze SPAM II można przymocować aż 5 przenośników ślimakowych, a w przypadku warunku uzyskania maksymalnej wydajności rozładawczej ruszt wyposażony jest w uchylne dno. Wygarniacz hydrauliczny służy do rozruszania oraz usuwania drewnianych odpadów z powierzchni magazynowych zakładów obróbki drewna (silosy metalowe, murowane, betonowe o przekroju okrągłym lub wielobocznym o średnicy 6000-12000 mm) i jego dalszego transportu do kontenerów lub do urządzenia załadowczego kotła z wykorzystaniem zamkniętych przenośników ślimakowych podłączonych do rusztu wyładawczego, a w przypadku uchylnego dna do szybkiego opróżniania silosu z załadunkiem na przyczepy lub kontenery na odpady drzewne.

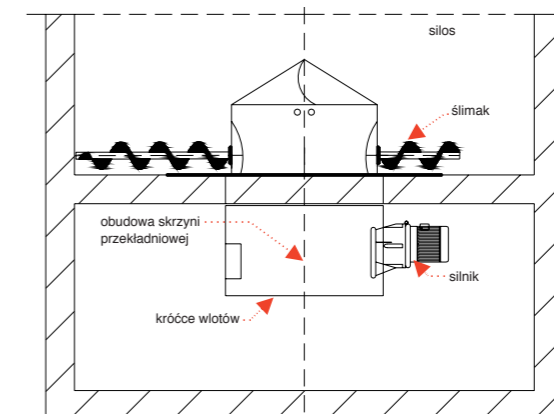


DANE TECHNICZNE...

Parametr	Typ SPAM I	Typ SPAM II
wydajność	10-40 m ³ /godz.	40-200 m ³ /godz.
silnik ślimaka	2,2-5,5 kW	5,5-15 kW
silnik hydrauliczny	0,37-0,55 kW	0,55-4,5 kW
silnik główny	0,37-1,5 kW	1,5-7,5 kW
średnica silosu	3000-6000 mm	6000-12000 mm

MVH stosuje się w zakładach, w których powstaje odpad o wilgotności do 50%, a jego wykorzystanie pozwala na uzyskanie dużych wydajności i zapewnia bezawaryjną eksploatację. Urządzenie montuje się na dnie urządzeń magazynowych, ewentualnie wstawia się je pod dodatkowym dnem silosu. W komplecie wraz z wygarniaczem hydraulicznym dostarczana jest rozdzielnia elektryczna wraz z schematem.

SCHEMAT...



ELBH-CZ s. ro.
Havlickova 35
375 01 Tyn nad Vltavou
Česka Republika

tel./fax.: +420 385 721 245
tel./fax.: +420 385 722 891
e-mail: elbh@elbh.cz
obchodni@elbh.cz
www.elbh.com
www.elbh.cz

PENNY GONDEK Sp. z o.o.
Dobroszycka 23
56-400 Oleśnica
POLSKA

tel./fax.: +48 71 398 32 10
tel./fax.: +48 71 398 32 11
e-mail: obchodni@elbh.cz
www.elbh.pl
www.penny-gondek.pl

